

SIEMENS

Certified

Solution Partner

Модуль DNC

Управление программами ЧПУ

Группа компаний

«КАМ-Инжиниринг»

motion control INFORMATION SYSTEM

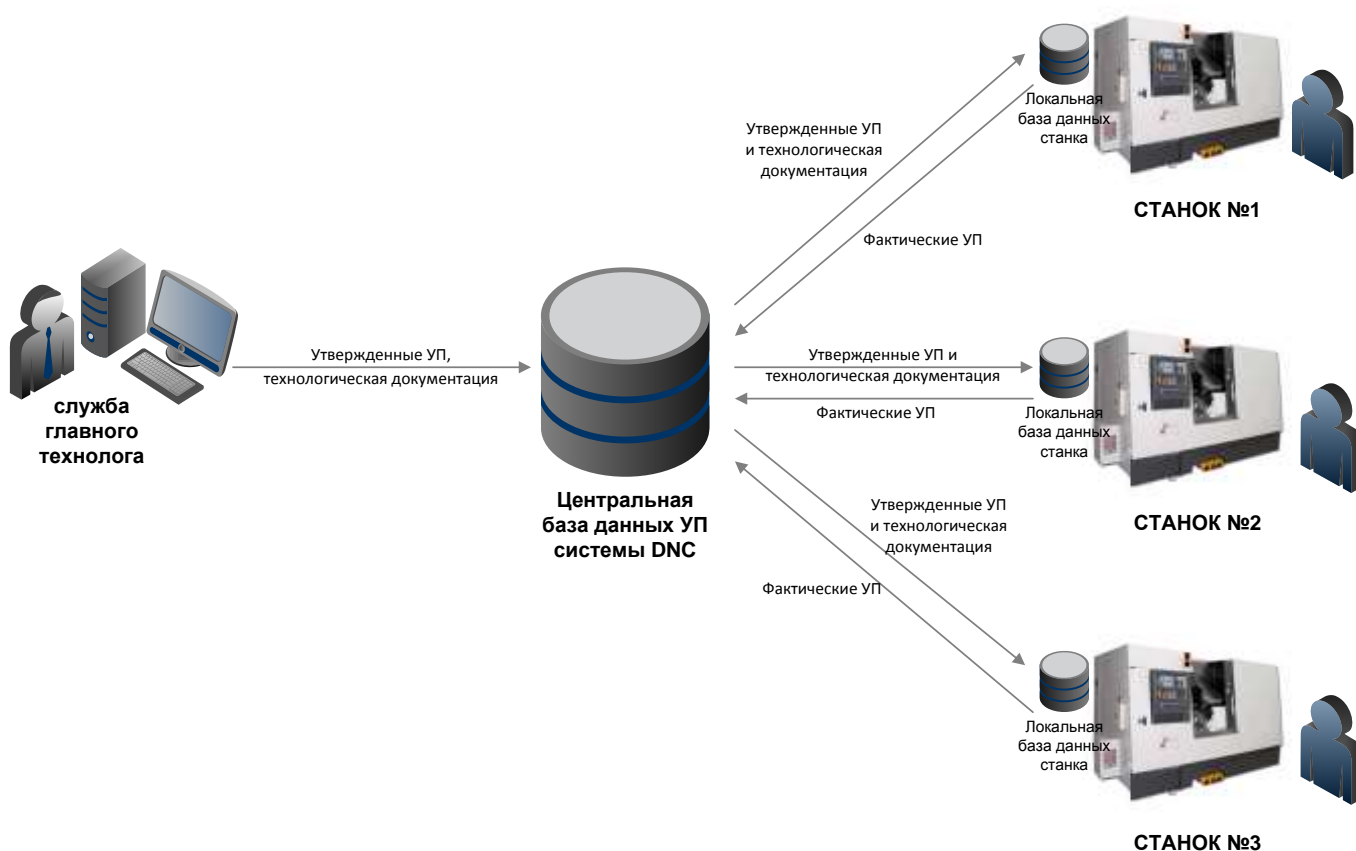


**Модульное программное обеспечение
для интеграции станков в производственную сеть**

Управление программами ЧПУ. Модуль DNC

Основные функции модуля:

- Централизованное управление программами ЧПУ
- Разграничение прав доступа на работу с программами ЧПУ
- Контроль и управление версиями и статусами программ ЧПУ
- Сравнение версий программ ЧПУ и автоматическое обнаружение изменений
- Возможность передачи на станки других файлов (параметры наладки, операционные карты, пояснения, чертежи)

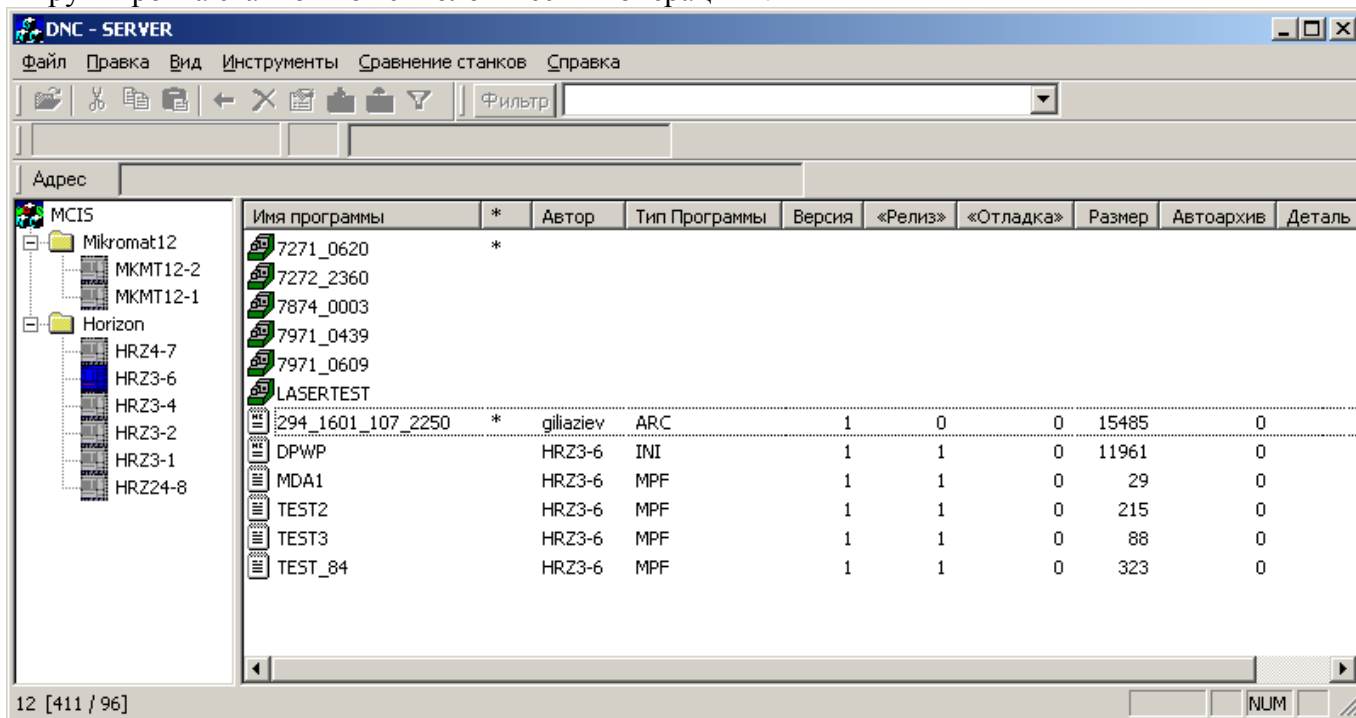


Выгоды заказчика:

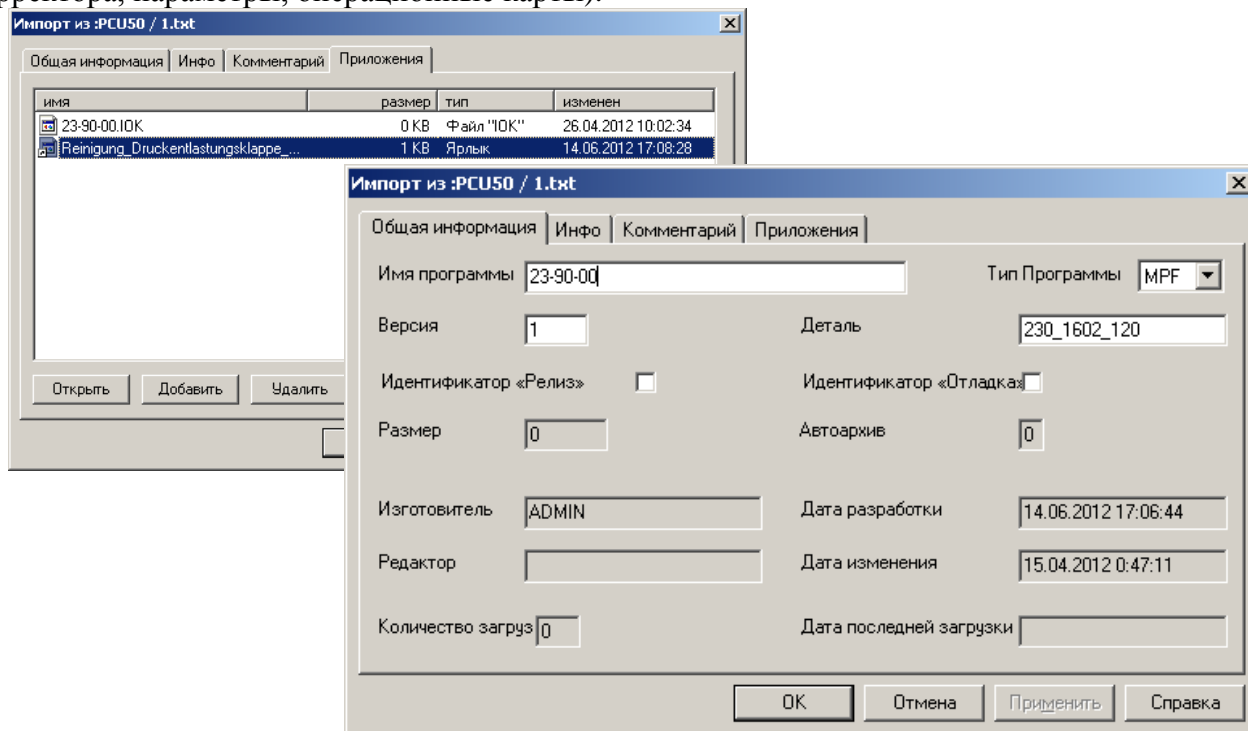
- Уверенность в использовании правильных утвержденных программ ЧПУ
- Минимизирует вероятность использования не той версии УП
- Хорошо стыкуется с NX CAM и Teamcenter от Siemens

Систематизация управляющих программ ЧПУ в централизованном хранилище

- Группировка станков по технологическим операциям.



- Возможность прикрепить к управляющим программам произвольные вспомогательные файлы (корректора, параметры, операционные карты).

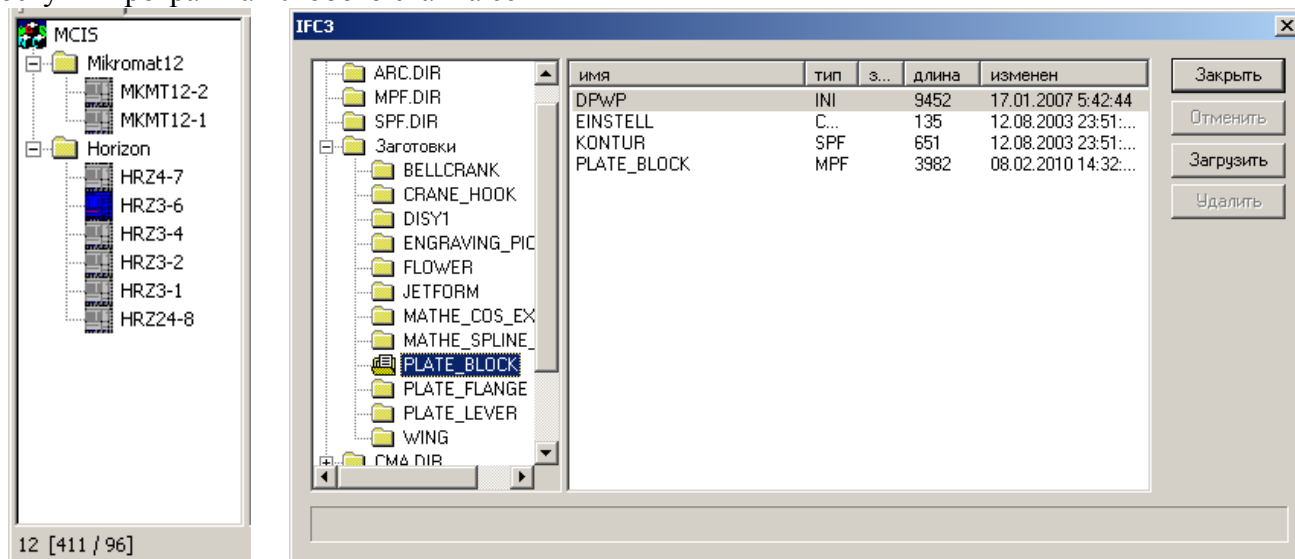


- Централизованное автоматическое резервное копирование всех управляющих программ.

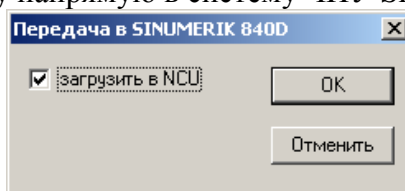
Передача управляющих программ по сети

- Со стороны сервера по инициативе технолога

Доступ к программам любого станка сети

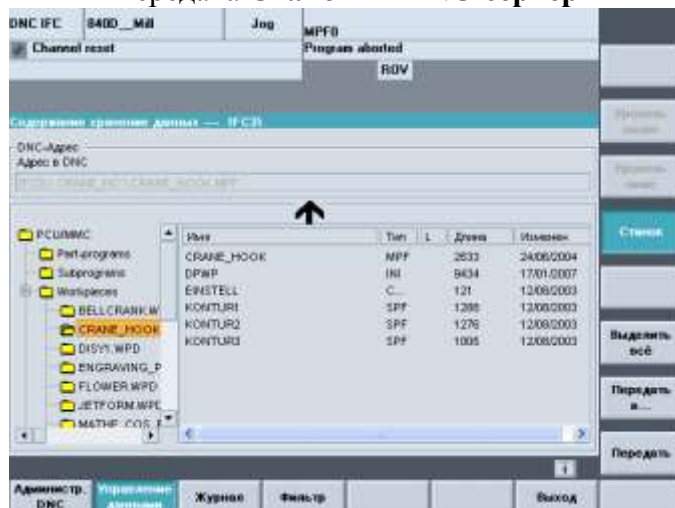


Возможность загрузить программу напрямую в систему ЧПУ Sinumerik

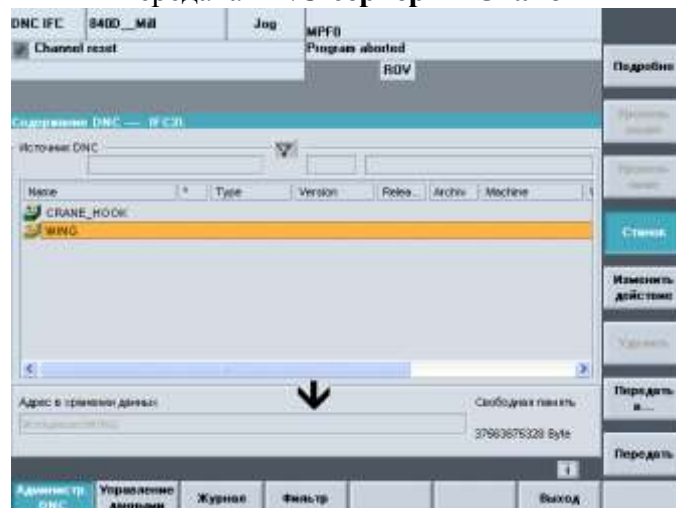


- Со стороны станка по инициативе наладчика или оператора.

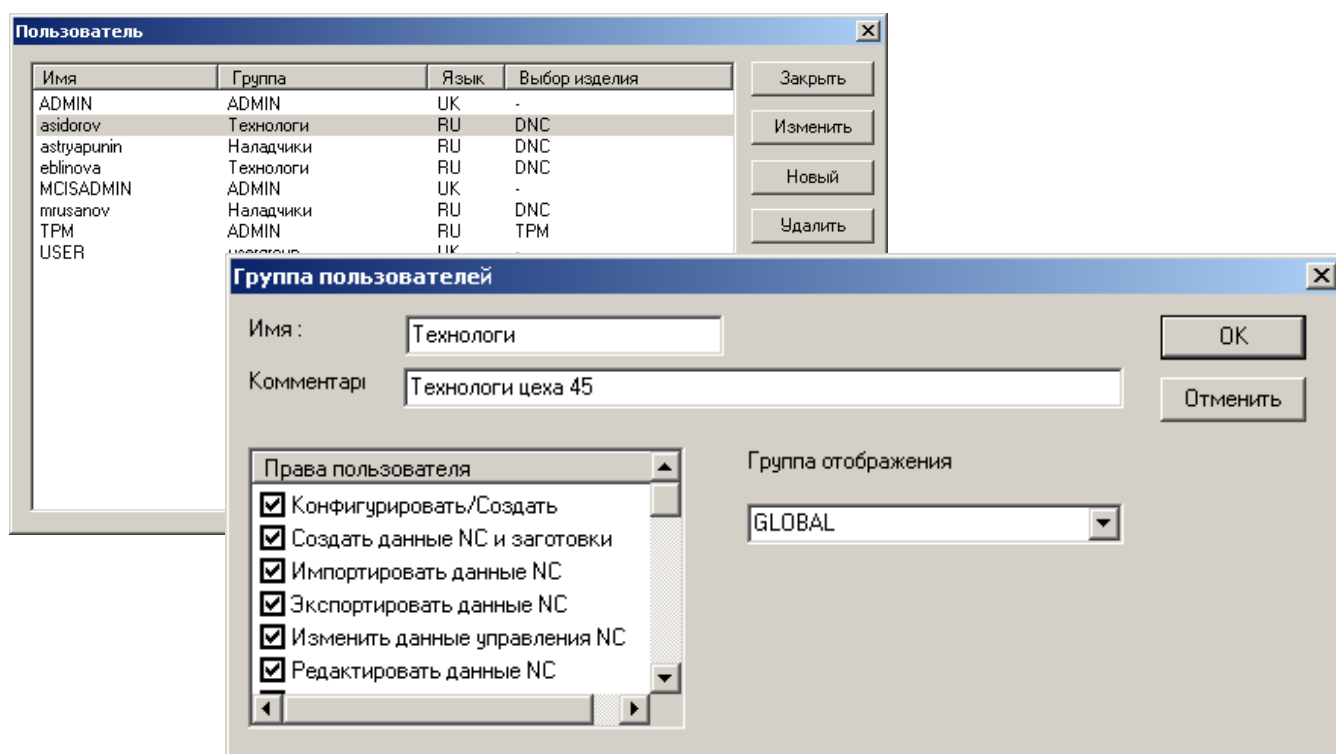
Передача Станок → DNC-сервер



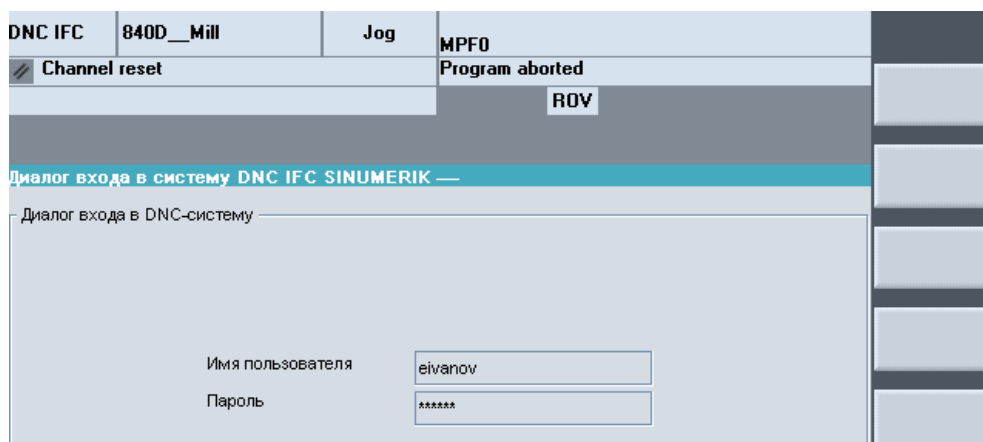
Передача DNC-сервер → Станок



Настройка прав доступа технологов, операторов и наладчиков



Авторизация пользователя на станке



Контроль и отслеживание версий управляющих программ

- Автоматически фиксируются новые версии программ ЧПУ. Ведется история изменений.
- Назначаются и отслеживаются статусы программ ЧПУ «Отладка» для внедряемых программ и «Релиз» для внедренных. Программу со статусом «Релиз» удалить не удастся!

Имя программы	Автор	Тип Програ...	Версия	«Релиз»	«Отладка»	Размер	Автоархив	Деталь
32_11_001_1560	HRZ4-7	MPF	3	0	1	2252	0	32_11_001
32_11_001_1560	HRZ4-7	MPF	2	1	0	2252	0	32_11_001
32_11_001_1560	HRZ4-7	MPF	1	0	0	2252	0	32_11_001
32_11_001_1930	HRZ4-7	MPF	2	1	0	15186	0	32_11_001
32_11_001_1930	HRZ4-7	MPF	1	0	0	15186	0	32_11_001

Автоматическое выявление различий файлов на станке и в базе DNC-сервера

- Позволяет дистанционно выявлять изменения в файлах на станках.

```

МКМТ12-1.txt - Блокнот
Файл  Правка  Формат  Вид  Справка

МКМТ12-2      12.04.2012 11:55:35

Файлы ЧПУ только станке:
WKS.DIR\BLUMLASRU.WPD
WKS.DIR\BLUMLASRU.WPD\CYCLE_01.MPF
WKS.DIR\BLUMLASRU.WPD\CYCLE_02.MPF
WKS.DIR\IB_MIKROMAT.WPD
WKS.DIR\IB_MIKROMAT.WPD\BLUMTEST.SPF
WKS.DIR\IB_MIKROMAT.WPD\DREHUNG_SCHUTZB.MPF
WKS.DIR\IB_MIKROMAT.WPD\FRALTERN12V.SPF
WKS.DIR\IB_MIKROMAT.WPD\LASER0330.MPF
WKS.DIR\IB_MIKROMAT.WPD\TEST_DREHUNG_SB.MPF
WKS.DIR\IB_MIKROMAT.WPD\WIEDERHOL_MESS_KOPF.MPF

Файлы ЧПУ только на DNC-сервере:
294_1604_421\4_294_1604_421_2280____.MPF
01-01-01_1.MPF
1\230_1602_120_260_1_7.MPF

Отличающиеся файлы ЧПУ:
MPF.DIR
98_101_08.MPF
WKS.DIR\294_1604_421.WPD
WKS.DIR\294_1604_421.WPD\1_294_1604_421_2280.MPF
WKS.DIR\294_1604_421.WPD\2_294_1604_421_BAZA.MPF
WKS.DIR\294_1604_421.WPD\3_294_1604_421_2240.MPF
WKS.DIR\294_1604_421.WPD\DPWP.INI
    
```

Выявление отличий управляющих программ

- Автоматически определяются отличия между программами. Отличия выделяются цветом.
- Возможность распечатать отличия программ для анализа и обсуждения.

```

LEHRE_CO_B90_1.MPF      LEHRE_C180_B270_1.MPF
7      G54      7      G54
8      MSG("$85217"<<" C= 0" B= 90" - "<<"$85214"<<" 3"      8      MSG("$85217"<<" C= 180" B= -90" - "<<"$85214"<<"
9      G1 SUPA Z=$aa_softendp[zi]-0.5 DO f=_VORSCHUB      9      G1 SUPA Z=$aa_softendp[zi]-0.5 DO f=_VORSCHUB
10     GO SUPA Y=_Y_DREHPOS DO      10     GO SUPA Y=_Y_DREHPOS DO
11     G54 G90      11     G54 G90
12     HPOS(0,90)      12     HPOS(180,-90)
13     R3=-5 ; Mess-Tiefe Bohrung v. Kante      13     R3=-5 ; Mess-Tiefe Bohrung v. Kante
14     R10=50 ; Z-Sicherheit      14     R10=50 ; Z-Sicherheit
15     ;***** B3      15     ;***** B3
16     R1=70.010; Solldurchmesser B3      16     R1=70.010; Solldurchmesser B3
17     TRANS X-0.004 Y65.006 Z65; KONTROLLE      17     TRANS X0.004 Y-65.006 Z65; KONTROLLE
18     ;*****      18     ;*****
19     MSG("$85200"<<"G54 "<<"$85203"<<" - B3 - "<<"$85      19     MSG("$85200"<<"G54 "<<"$85203"<<" - B3 - "<<"$85
20     G1 G54 G90 XO Z=R10 f=_VORSCHUB      20     G1 G54 G90 XO Z=R10 f=_VORSCHUB
21     G1 YO f=_VORSCHUB      21     G1 YO f=_VORSCHUB
22     MES_POS(,,R3); Z=R3      22     MES_POS(,,R3); Z=R3
23     if $P_SIM or $P_SEARCH or $P_ISTEST GOTOF _next      23     if $P_SIM or $P_SEARCH or $P_ISTEST GOTOF _next
24     MES_HOL(R1,,0.001)      24     MES_HOL(R1,,0.001)
25     R170=_OVR[4]-R1 ;Differenz Durchmesser      25     R70=_OVR[4]-R1 ;Differenz Durchmesser
26     R130=_OVR[5] ;Differenz X Mittelpunkt WKS      26     R30=_OVR[5] ;Differenz X Mittelpunkt WKS
27     R171=R130      27     R71=R30
28     R133=_OVR[6] ;Differenz Y Mittelpunkt WKS      28     R33=_OVR[6] ;Differenz Y Mittelpunkt WKS
    
```


Передача и просмотр технологической документации на станке в формате PDF (опция)

- Специальный полноэкранный режим просмотра позволяет максимально полезно использовать пространство экрана и просматривать в т.ч. на маленьких экранах.
- Глубокая интеграция в базовое программное обеспечение HMI Advanced системы ЧПУ Sinumerik 840, позволяет эффективно и удобно пользоваться программой посредством только функциональных клавиш операторской панели без использования мыши.
- Поддержка новых версий формата PDF вплоть до версии 1.6.
- Поддерживаются промышленные компьютеры Siemens PCU 50.1, PCU 50.2, PCU 50.3.

Наименование операции	Контроль	Номер операции	0270	87-06-098	275.0110 60103	Стр. 1/1
						35 36 37 39 40 41
						44 Плита 1-2-1000x630 Щуп 0.5 44 Обеспеч. инстр. 38 46 Шт. цирк. ШЦ-1-125-0.1 47 48
Разработчик: Сирнин						>> Повернуть налево Повернуть направо <input checked="" type="checkbox"/> Буфериз. отрисовка Перейти на страницу Поставить закладку Перейти по закладке Открыть файл
Следующая страница	Предыдущая страница	Увеличить	Уменьшить	Уместить 0,5 ширины	Свернуть	Выход

Характеристика	Программа просмотра PDF-файлов		
	Acrobat Reader 4.0	TPM PDF Viewer	Kam-engineering Pdf Viewer (KPV)
Разработчик	Adobe	Siemens на базе Foxit	КАМ-Инжиниринг
Поддерживаемые версии формата PDF	1.2-1.3	1.2-1.6	1.2-1.6
Интеграция в HMI Advanced			
Управление без мыши только функциональными клавишами	-	+	+
Возможность быстрого временного сворачивания в HMI	-	-	+
Интеграция в DNC IFC			
Полный экран при открытии в DNC IFC	-	-	+
Полезная площадь экрана при открытии документа в DNC IFC	52%	34%	93%



Пожалуйста, обращайтесь к региональному представителю
фирмы SIEMENS – компании «КАМ-Инжиниринг»

ООО «КАМ-Инжиниринг» - SIEMENS Solution Partner
426009, г.Ижевск, ул.Ленина, д.101, оф.415
Тел.: (3412) 65-82-31
Факс: (3412) 900-234
Сайт: www.kamstanko.ru

Контактное лицо:
зам. директора по ИТ-проектам, к.т.н.,
Ермилов Василий Вячеславович
Моб.тел.: +7-963-030-70-60
E-mail: VVE@kamstanko.ru

ООО "Сименс"
Сектор индустрии
Департамент "Технологии приводов"
Отдел "Системы управления перемещением"
SIEMENS SI DT MC

Информация в этой брошюре содержит лишь общие описания и свойства, которые в каждом отдельном случае не всегда могут совпадать с вышеописанным или могут быть изменены вследствие дальнейшего развития продуктов. Необходимые свойства обязательны только, если они четко оговариваются при заключении договора.